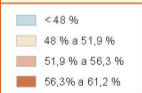
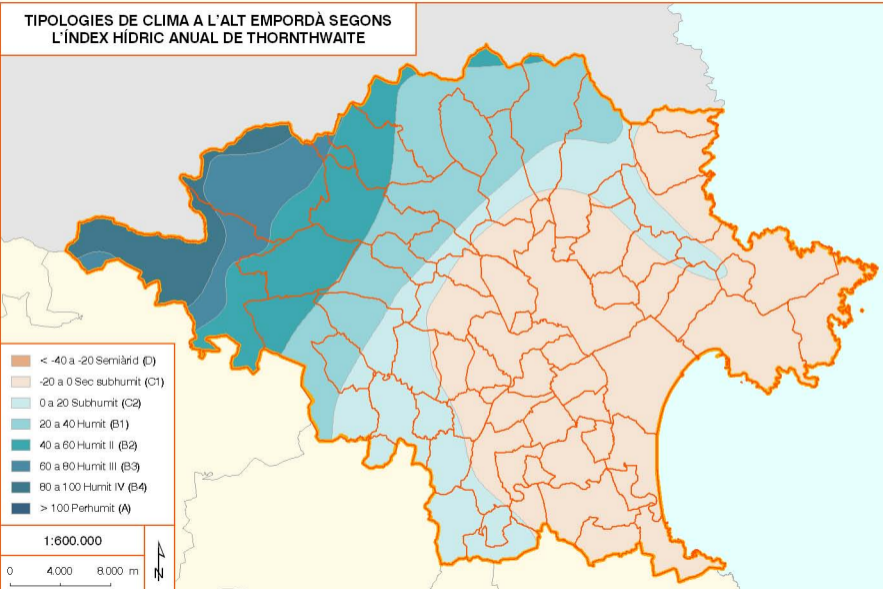


# CONCENTRACIÓ ESTIVAL DE L'EFICÀCIA TÈRMICA



# TIPOLOGIES DE CLIMA A L'ALT EMPORDÀ SEGONS L'ÍNDEX HÍDRIC ANUAL DE THORNTHWAITE



- < -40 a -20 Semiàrid (D)
- 20 a 0 Sec subhúmit (C1)
- 0 a 20 Subhúmit (C2)
- 20 a 40 Húmit (B1)
- 40 a 60 Húmit II (B2)
- 60 a 80 Húmit III (B3)
- 80 a 100 Húmit IV (B4)
- > 100 Perhúmit (A)

1:600.000

0 4.000 8.000 m



# DISTRIBUCIÓ DE LES ESTACIONS METEOROLÒGIQUES A LA COMARCA DE L'ALT EMPORDÀ

Estació: Portbou  
Altitud: 198  
Data d'alta: 06/04/1998  
Tipus dada: Semi-horària

Estació: Espolla  
Altitud: 93  
Data d'alta: 07/06/2000  
Tipus dada: Horària

Estació: Cabanes  
Altitud: 31  
Data d'alta: 11/06/1991  
Tipus dada: Horària

Estació: Roses  
Altitud: 24  
Data d'alta: 23/02/1996  
Tipus dada: Semi-horària

Estació: Castelló d'Empúries  
Altitud: 2  
Data d'alta: 14/03/2000  
Tipus dada: Horària

Estació: Sant Pere Pescador  
Altitud: 4  
Data d'alta: 01/05/1989  
Tipus dada: Horària

Estació: Torroella de Fluvià  
Altitud: 6  
Data d'alta: 14/03/2000  
Tipus dada: Horària

Estació: Ventalló  
Altitud: 7  
Data d'alta: 14/03/2000  
Tipus dada: Horària



Homologades



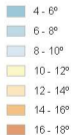
No homologades

1:600.000

0 4.000 8.000 m

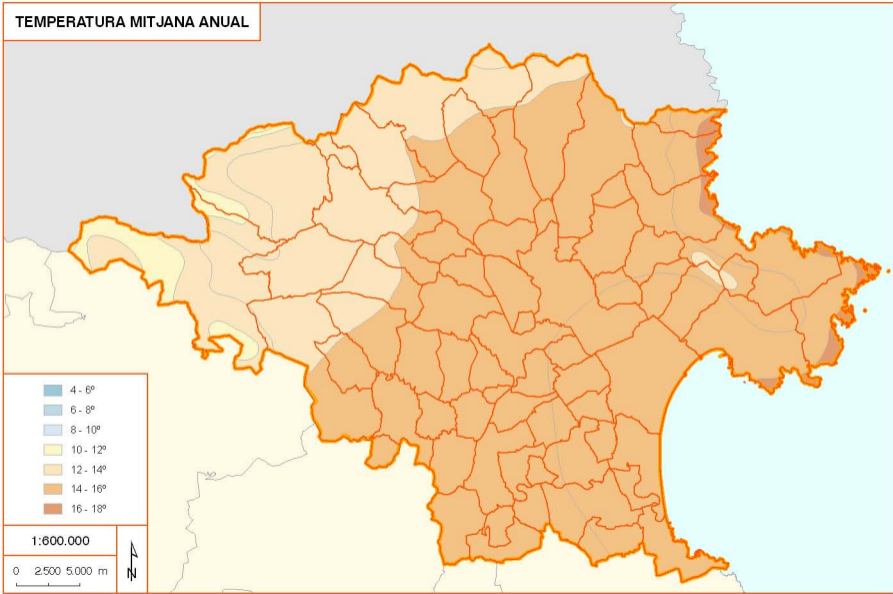


# TEMPERATURA MITJANA ANUAL



1:600.000

0 2.500 5.000 m

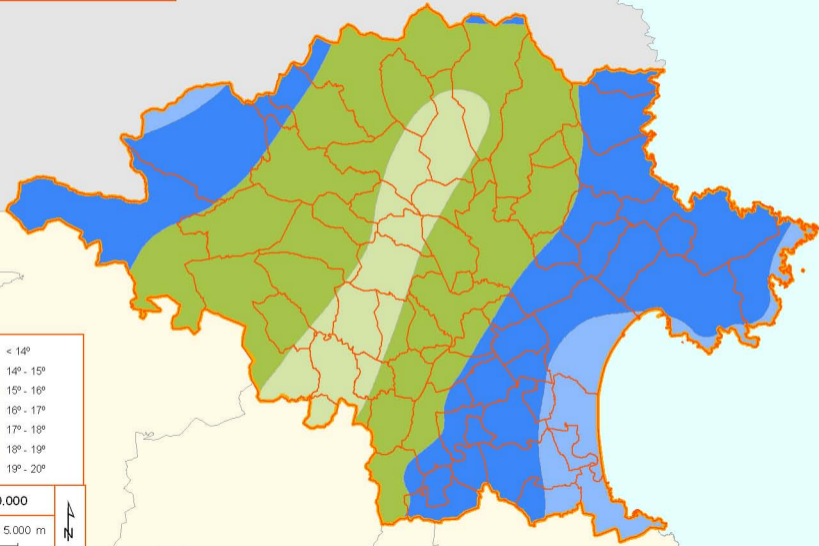


# AMPLITUD TÈRMICA ANUAL

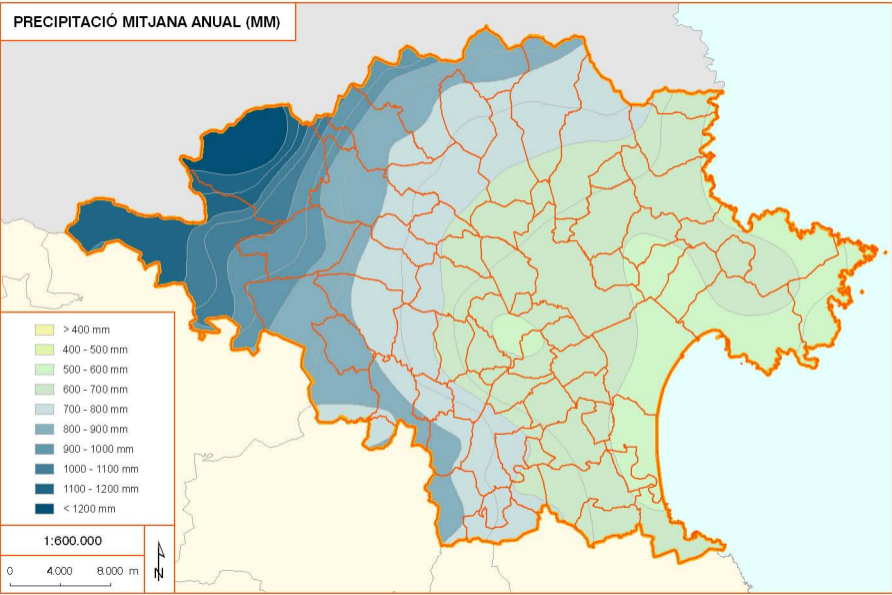


1:600.000

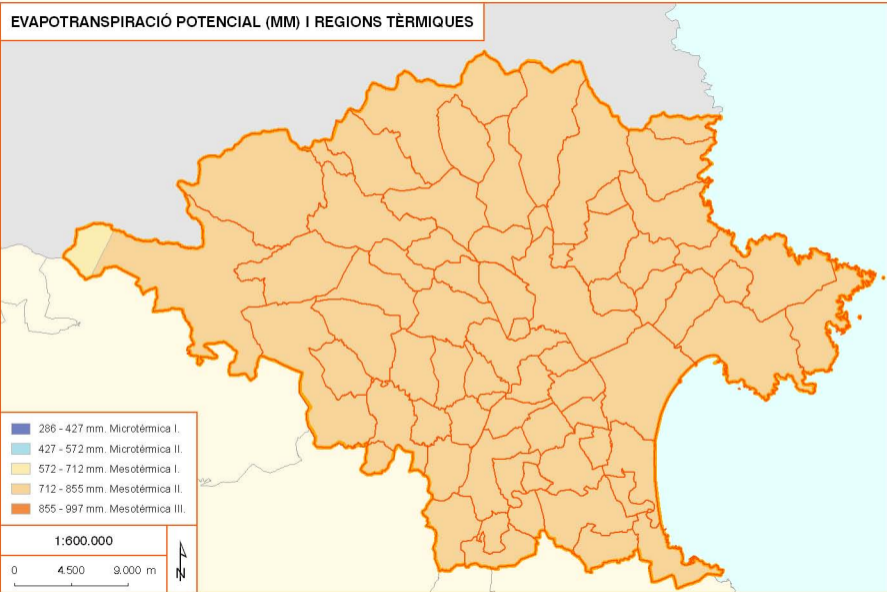
0 2 500 5.000 m



# PRECIPITACIÓ MITJANA ANUAL (MM)



# EVAPOTRANSPIRACIÓ POTENCIAL (MM) I REGIONS TÈRMiques

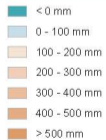


- 286 - 427 mm. Microtèrmica I.
- 427 - 572 mm. Microtèrmica II.
- 572 - 712 mm. Mesotèrmica I.
- 712 - 855 mm. Mesotèrmica II.
- 855 - 997 mm. Mesotèrmica III.

1:600.000

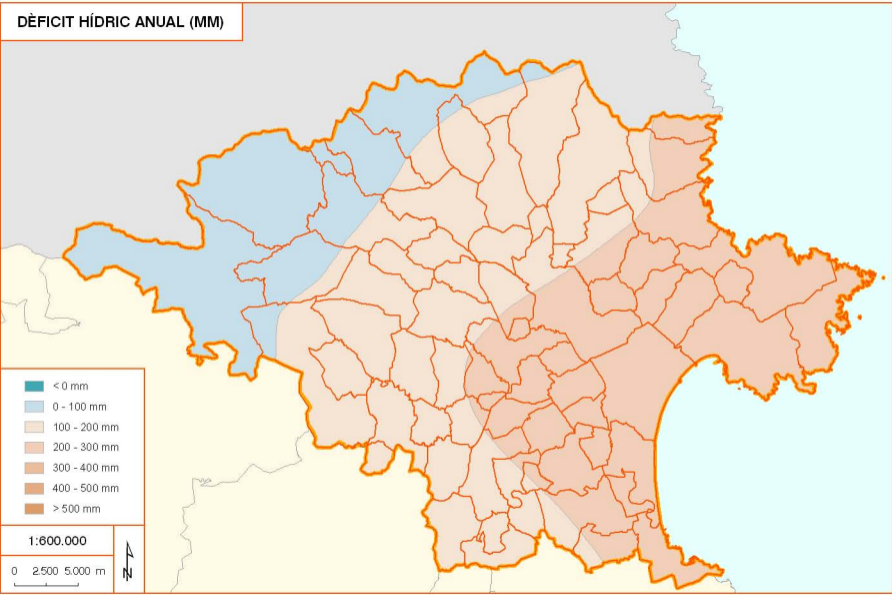
0 4.500 9.000 m

# DÈFICIT HÍDRIC ANUAL (MM)



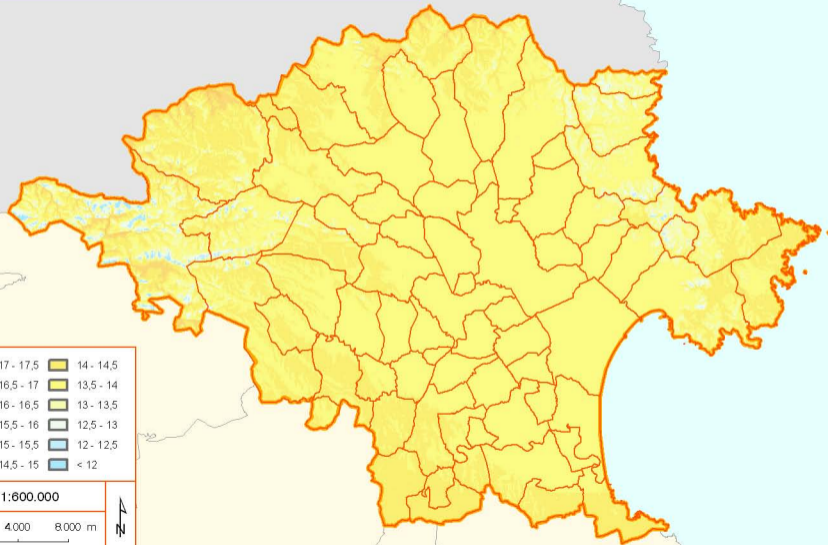
1:600.000

0 2.500 5.000 m





# MITJANA ANUAL DE LA IRRADIACIÓ GLOBAL DIÀRIA (MJ/M<sup>2</sup>)



1:600.000

0 4.000 8.000 m

