

LOCALITZACIÓ DE LES GRANS EMPRESES PER MUNICIPIS A LES COMARQUES GIRONINES. 2007

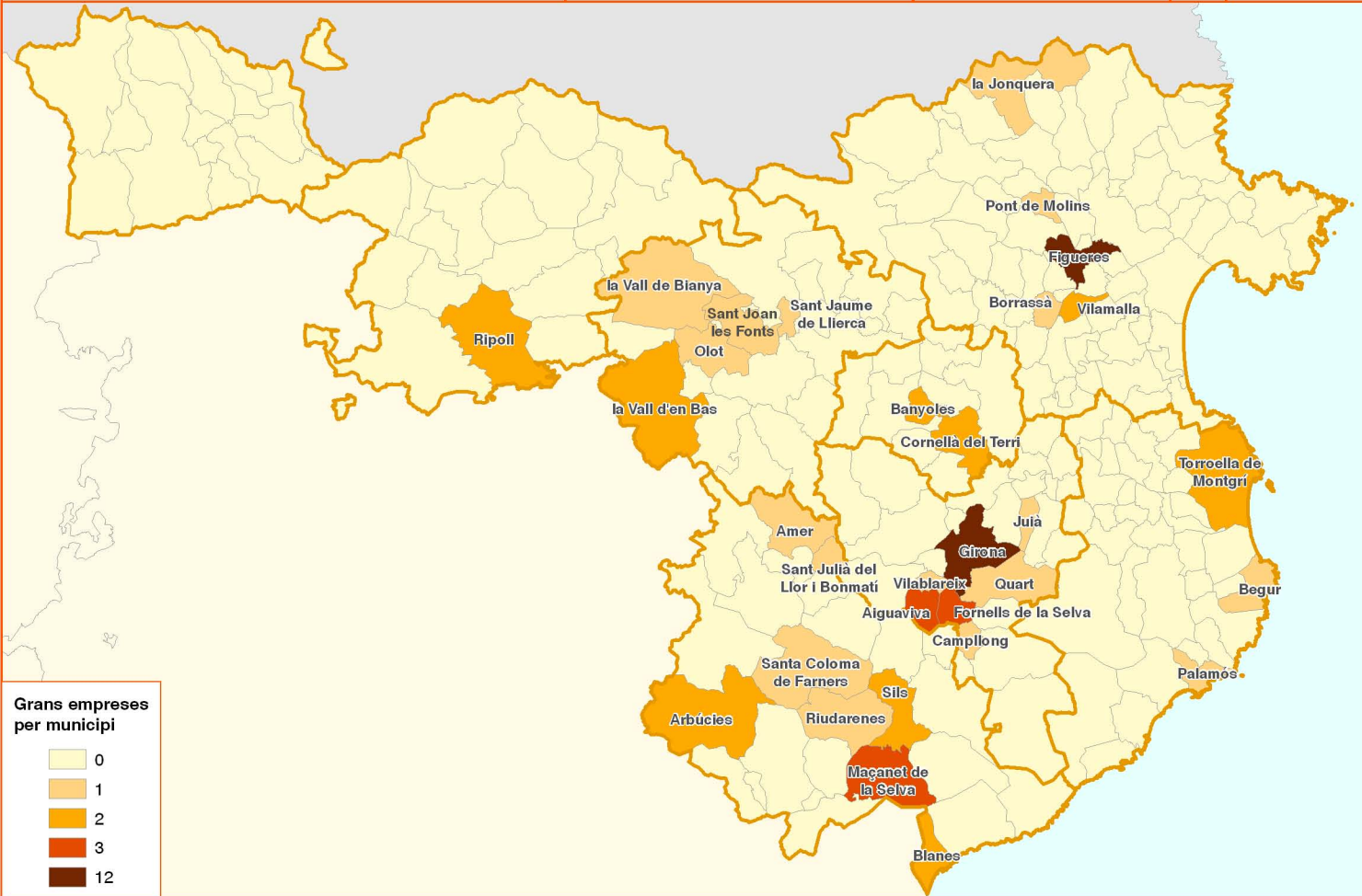
Font:
Camba de Comerç de Girona, 2007

1:750.000

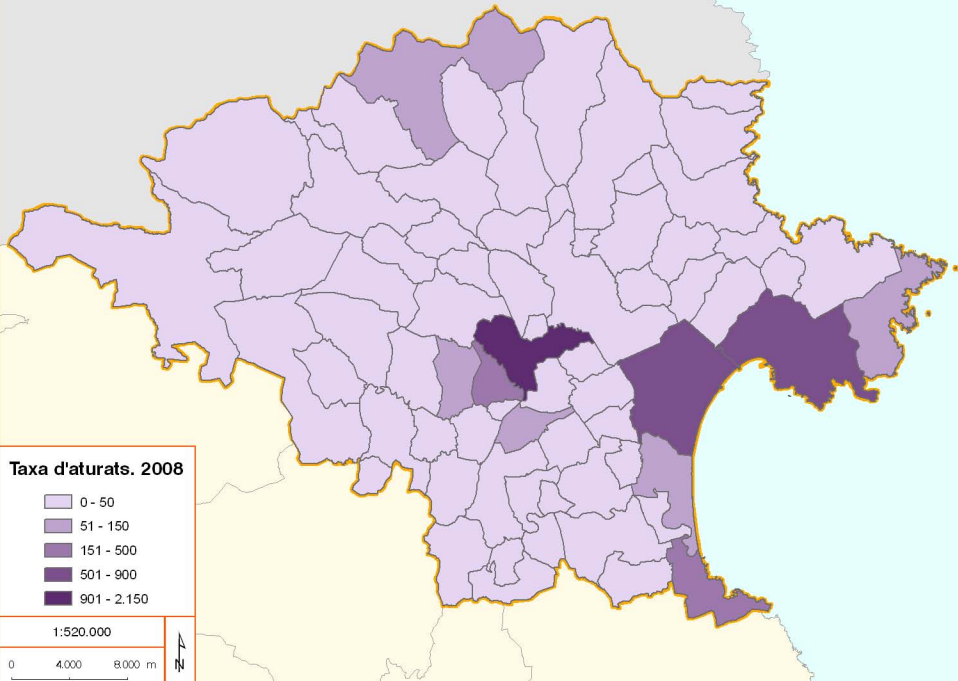
0 10.000 20.000 m



Elabora:
 atc



**MITJANA MENSUAL D'ATURATS
PER MUNICIPIS. ANY 2008**



Taxa d'aturats. 2008

- 0 - 50
- 51 - 150
- 151 - 500
- 501 - 900
- 901 - 2.150

1:520.000

0 4.000 8.000 m

